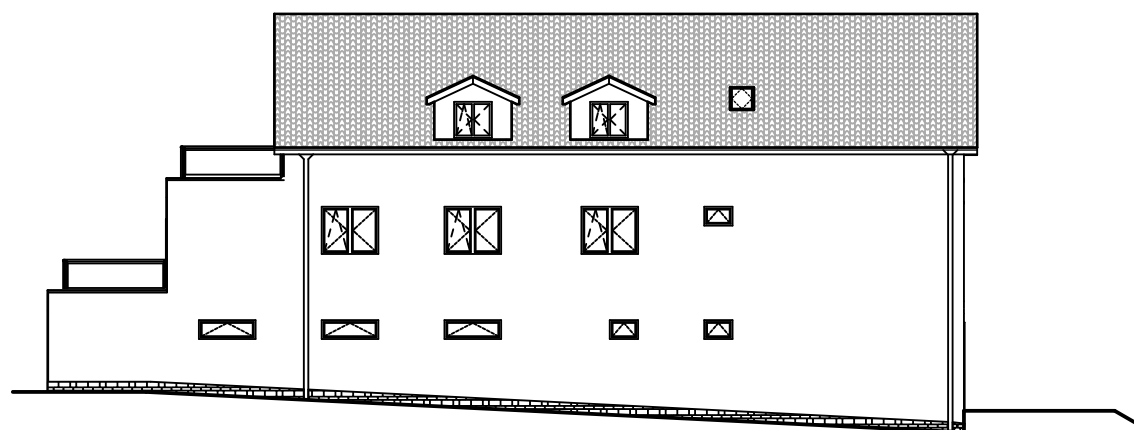
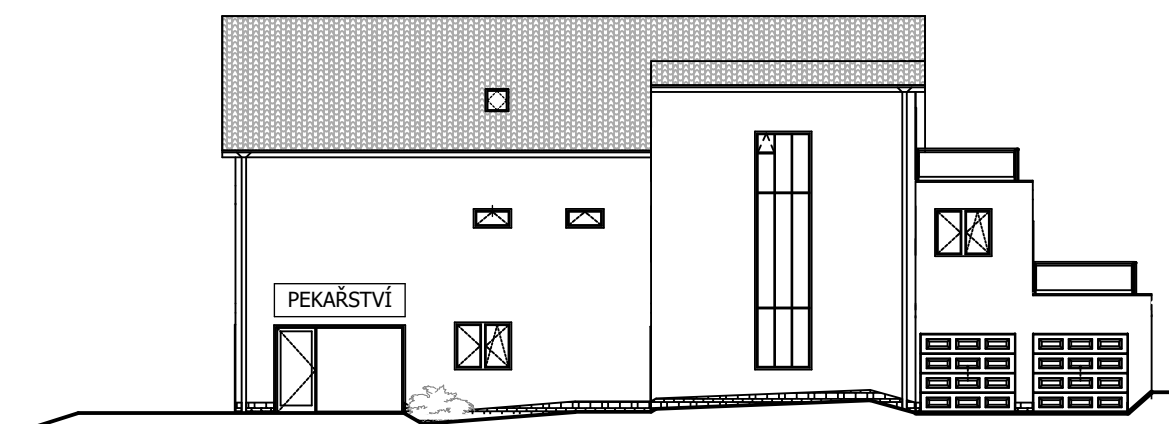


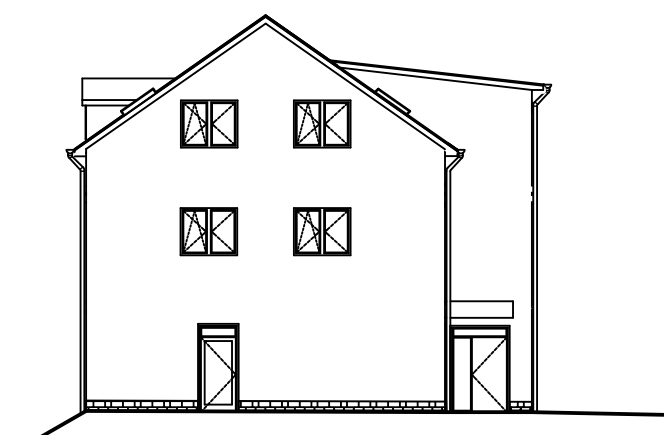
JIŽNÍ POHLED



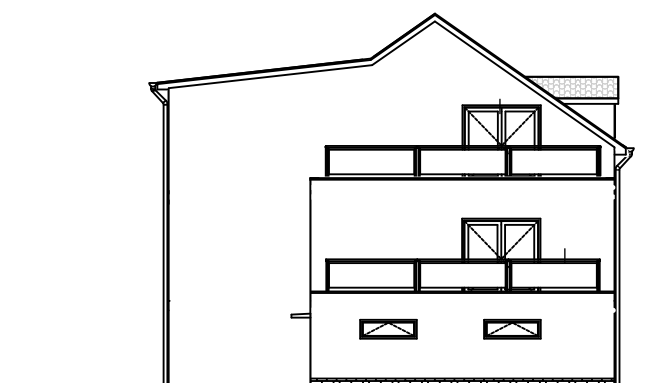
SEVERNÍ POHLED



VÝCHODNÍ POHLED



ZÁPADNÍ POHLED



DRUH PRÁCE	BH009 - PROJEKT ZIMNÍ SEMESTR		<div><div><div>T</div></div><div><div>FAKULTA</div><div>STAVEBNÍ ústav</div><div>pozemního stavitelství</div></div></div>	
VYPRACOVAL	Andrea Bílková			
VEDOUCÍ PRACE	doc. Ing. Ladislav Štěpánek, CSc.			
STAVEBNÍK	Jiří Potěšil			
MÍSTO STAVBY	Kosov , par.č. 723/43			
NÁZEV STAVBY	RODINNÝ DŮM S PEKÁRNOU V KOSOVĚ , OKRES ŠUMPERK			
STAVEBNÍ OBJEKT	S0 01 RODINNÝ DŮM S PROVOZOVNOU			
ČÁST	PŘÍPRAVNÉ A STUDIJNÍ PRÁCE		FORMÁT	2XA4
OBSAH	POHLEDY		DATUM	01/2017
			STUPEŇ PD	DPS
			MĚŘÍTKO	Č. VÝKRESU
			1:200	8